

Andreasweg

-  Andreasweg
-  Zuwege
-  Andreasweg
-  Gemarkungsgrenze
-  Asphaltierte Wege
-  Schotterwege
-  Wiesenwege
-  Gewässer
-  Altenschlirf
-  Waldflächen
-  Wiesenflächen
-  Hügelgräber

1250 Jahre
Altenschlirf
768-2018

-  Ihr aktueller Standort
-  Parkplatz / Startpunkt
-  Rastmöglichkeit
-  Aussichtspunkt



Linde Wirtshaus
Mühlgasse 3, Altenschlirf
Öffnungszeiten:
Mi. - Sa. 12.00 - 14.00 Uhr Mittagstisch
Mi. - Sa. 18.00 - 23.00 Uhr à la Carte
Jeden 1. So. im Monat
11.30 - 13.30 Uhr à la Carte



GEMEINSCHAFT
altenschlirf

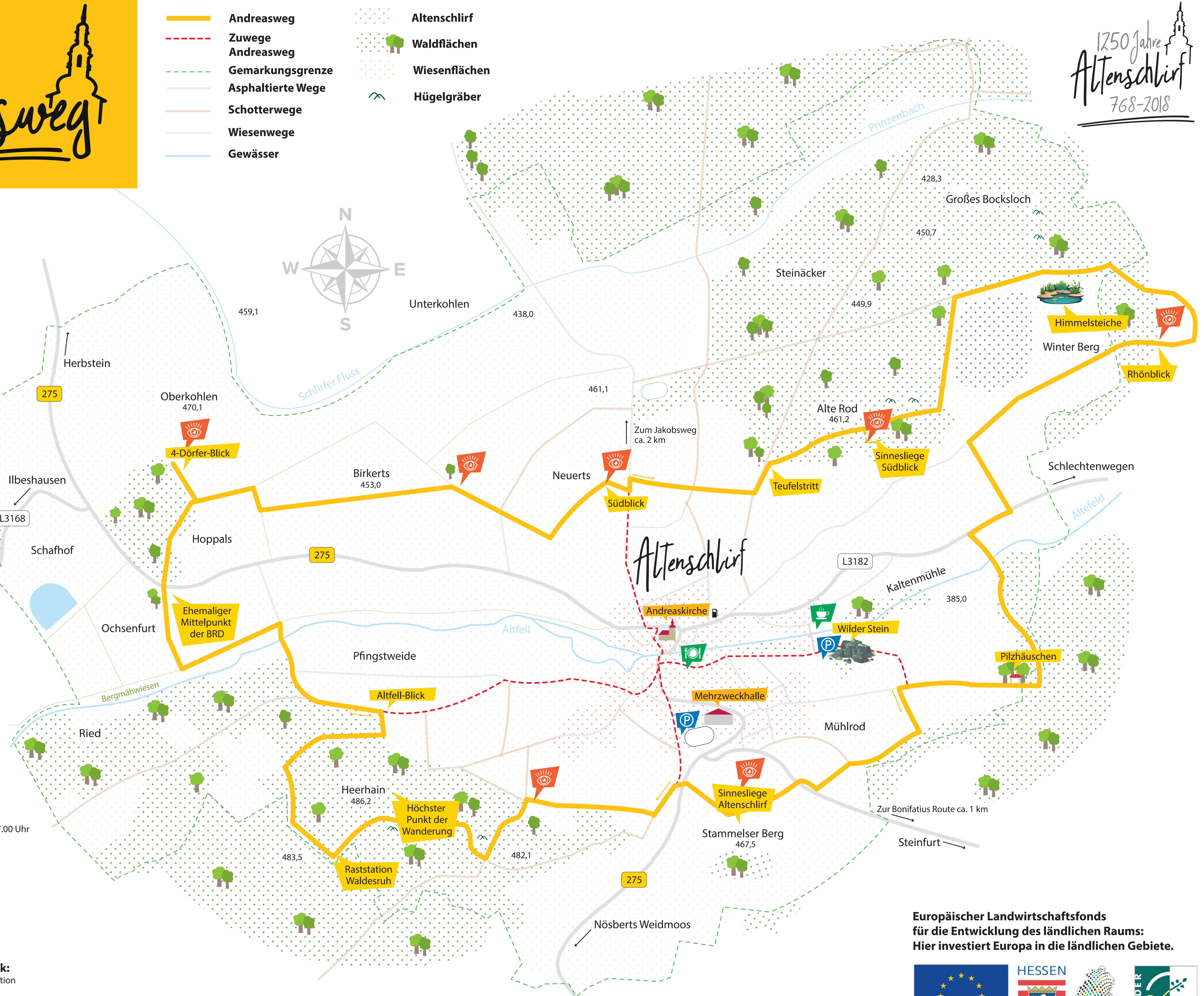
Hofladen + Café
Erlenweg 9, Altenschlirf
Öffnungszeiten:
Mo., Di., Do., Fr. 08.30-12.00 u. 14.30-17.00 Uhr
Mi. u. Sa. 08.30-12.00 Uhr



d-kontor!
DESIGN - AUS EINER HAND

© 2025. Gestaltung und Druck:
d-kontor | Büro für visuelle Kommunikation
Hauptstraße 12, Altenschlirf
Tel. 06643-65349-0 | www.d-kontor.de

Veröffentlichung und Vervielfältigung nicht
ohne schriftliche Genehmigung.



www.altenschlirf.de

Europäischer Landwirtschaftsfonds
für die Entwicklung des ländlichen Raums:
Hier investiert Europa in die ländlichen Gebiete.

